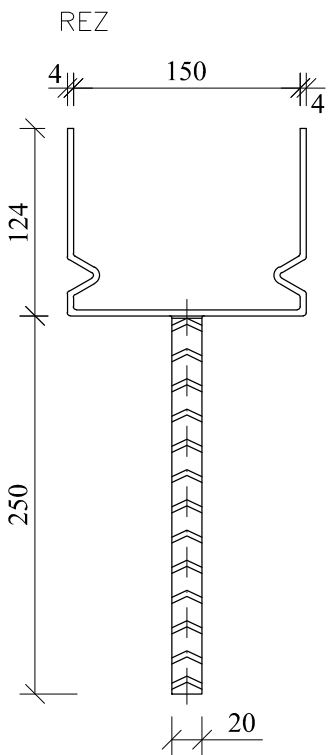
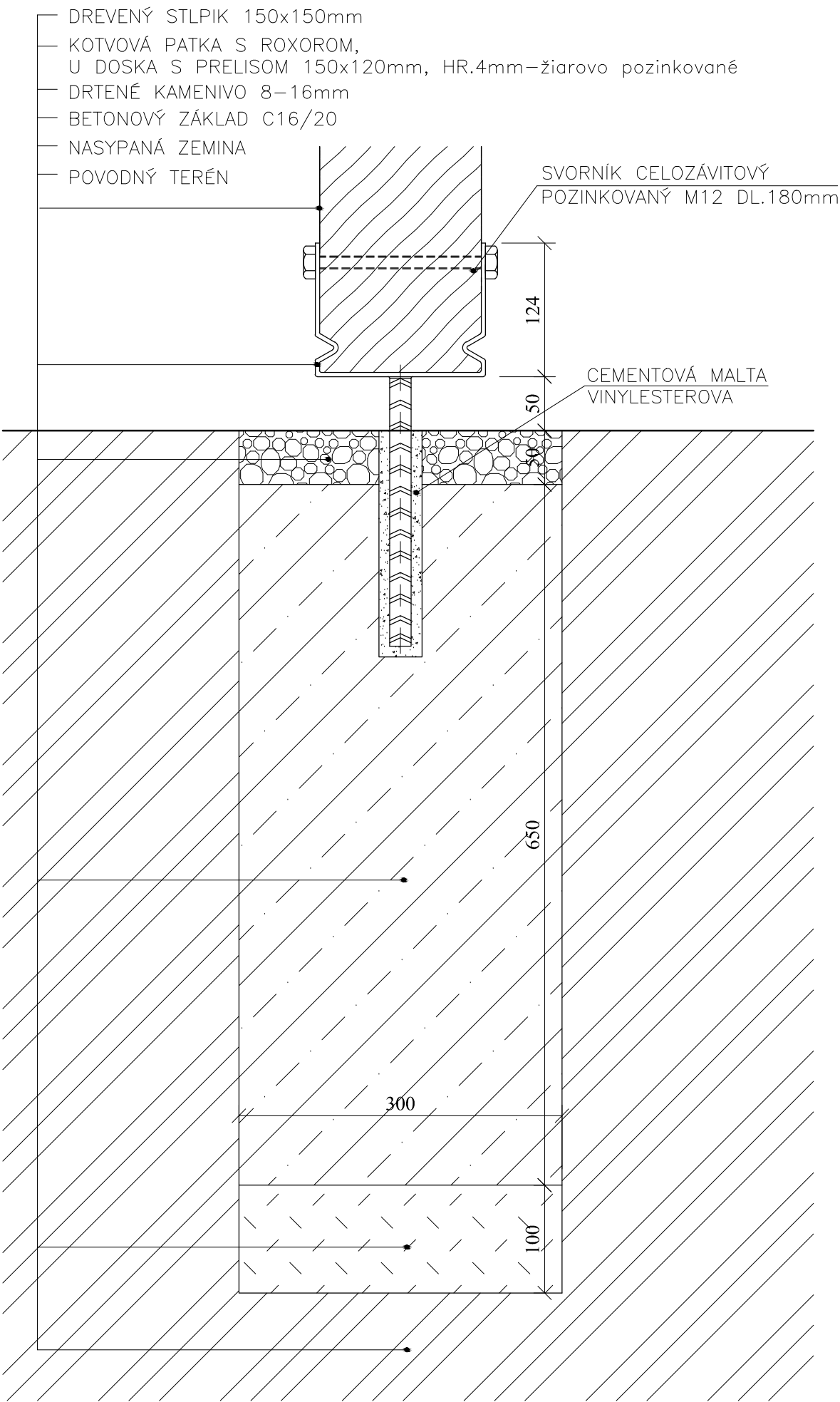



DETAIL KOTVOVEJ PATKY PRE STLP M=1:5



PERSPEKTÍVA



0,000 = 128,00 m n.m., B.p.v. / SÚRADNICOVÝ SYSTÉM S–JTSK

DRUH PRÁCE	BAKALÁRSKA PRÁCA			VYSOKÉ UČENÍ TECHNICKÉ V BRNĚ FAKULTA STAVEBNÍ ÚSTAV POZEMNÍHO STAVITELSTVÍ	
VYPRACOVAL	Patrik Kašuba				
KONTROLOVAL	Ing. Jan Müller, Ph.D.				
STAVEBNÍK	Martin Kmeřko				
MIESTO STAVBY	Malinovo, kat. územie Senec, parc. č. 3164/16, 1842				
NÁZOV STAVBY	NOVOSTAVBA RODINNÉHO DOMU V MALINOVE				
STAVEBNÝ OBJEKT	SO 01 RODINNÝ DOM		FORMÁT	2 A4	
ČASŤ	D.1.2 STAVEBNE–KONŠTRUKČNÉ RIEŠENIE		DÁTUM	05/2014	
OBSAH:	DETAIL KOTVOVEJ PATKY PRE STLP		STUPEŇ PD	DPS	
			MIERKA 1:5	Č. VÝKRESU D.1.2.08	